

# **Lindrig utvecklingsstörning - aspekter ur ett samverkansperspektiv**

Elisabeth Fernell, MD, PhD

Utvecklingsneurologiska enheten,  
Skaraborgs sjukhus, Mariestad  
och Gillbergcentrum, GU, Göteborg

# Huvudproblemet: svårigheter med abstrakt/teoretiskt tänkande

Grad ? Psykologens bedömning avgörande

Psykolog, pedagog och läkare i samarbete – för bedömning av helhetsbilden

Har barnet en utvecklingsstörning ?

Har barnet en svag begåvning inom normalvariationen ?

Andra adderande svårigheter?

# Lindrig utvecklingsstörning

Det aktuella IQ intervallet är relativt "brett" -

- ca 50-70 - olika grader av nedsättning i förmågan till abstrakt, teoretiskt tänkande, olika tidpunkt för "upptäckt"

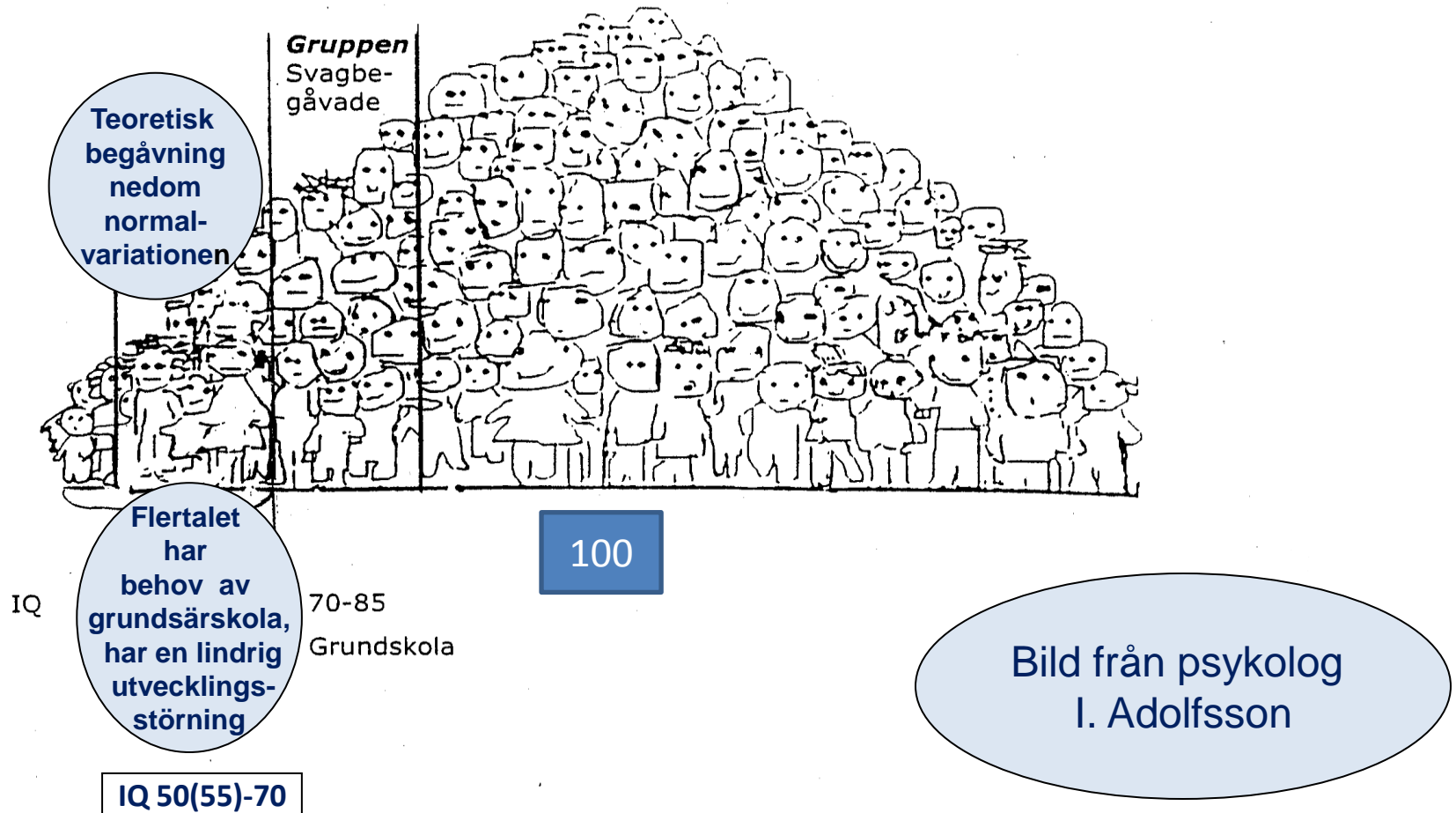
Olika adderande funktionsproblem vanligt

Många olika orsaksfaktorer

Prevalen: 0,5%-1%-1,5% - (2%)

Demografisk – Socioekonomisk faktor finns

# IQ- gräns mot “normalområdet”



# Samtidiga svårigheter vid lindrig utvecklingsstörning

Många barn med lindrig utvecklingsstörning har annan samtidig funktionsnedsättning inom områden som

Autismspektrum

ADHD spektrat

Depression/oro/ängslan

Svåra beteendeproblem

Cerebral pares

Epilepsi

Syn - / hörselnedsättning

# Lindrig utvecklingsstörning – koncentrationssvårigheter/ADHD

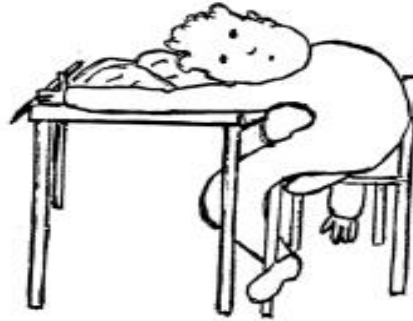
Populationsbaserad grupp av skolbarn med lindrig utvecklingsstörning (n=33), undersöktes med ”Fem till femton” formuläret

Stor andel med annan samtidig utvecklingsneurologisk/neuropsykiatrisk problematik

Ca 50% hade definitiva problem med exekutiva funktioner och uppfyllde symtomkriterier för ADHD eller subthreshold ADHD

Risk att ADHD symtom betraktas som ”sekundära” till barnets utvecklingsstörning (Lindblad et al 2011)

# Motivationsberoendet vid ADHD



I skolåldern

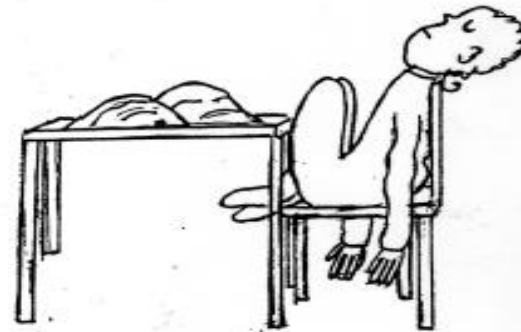


Bild från  
psykolog

I. Adolfsson

Huddinge sjh





Olika funktionsproblem  
är tätt sammanvävda

Våra befintliga  
organisationer tar ej  
tillräcklig hänsyn till det



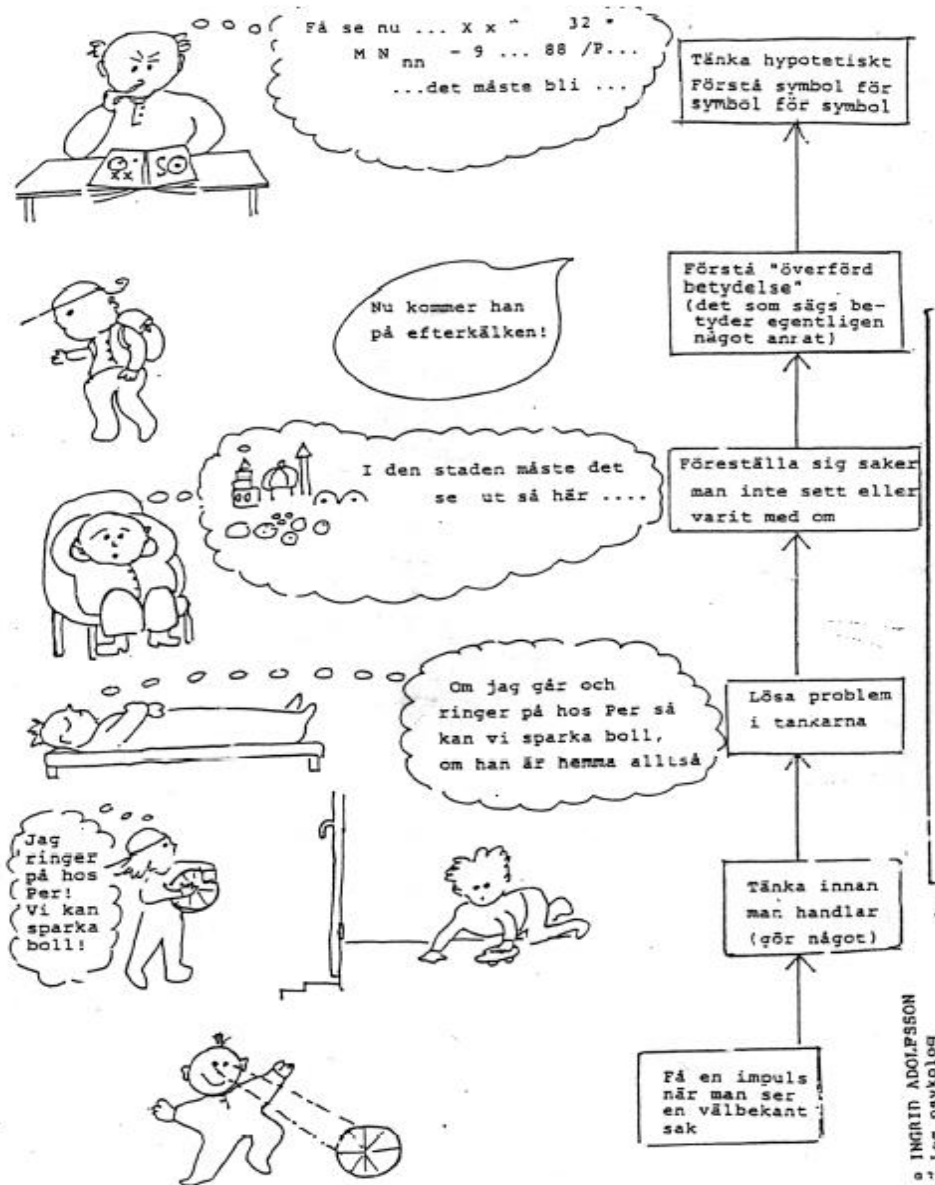
# Aspekter på utredning/diagnostik

Risk "underdiagnostik" och "överdiagnostik"

Att tillförsäkra den som har en lindrig utvecklingsstörning att få det klarlagt

Att tillförsäkra att den som inte har en lindrig utvecklingsstörning inte får den diagnosen

# Utveckling av tänkandet



INGRID ADOLFSSON  
lekm psykolog

Teckning av  
psykolog  
Ingrid Adolfsson  
Karol.univ.sjh./  
Huddinge

# Funktionsbeskrivande diagnos - vad kan vi säga om orsak – orsaksdiagnos?

Prenatala faktorer - kromosomer och gener  
- förvärvade prenatala orsaker

*prenatala faktorer dominerar*

*- konstitutionella*

*- specifika*

Perinatalt tillkommande skademoment

Postnatalt tillkommande skademoment

# Medicinska diagnoser- ett exempel av många 22q11 deletionssyndrom



Vanligt är:

Olika medfödda hjärtfel

I mjuka gommen en svaghet eller gomspalt som påverkar talet

Infektionskänslighet

Många med

lindrig utvecklingsstörning,

ADHD, symtom inom

autismspektrum

# Terminologi

Utvecklingsstörning

Psykisk utvecklingsstörning ICD-10

Mental Retardation DSM-IV

Förståndshandikapp

Begåvningshandikapp

Intellektuell funktionsnedsättning

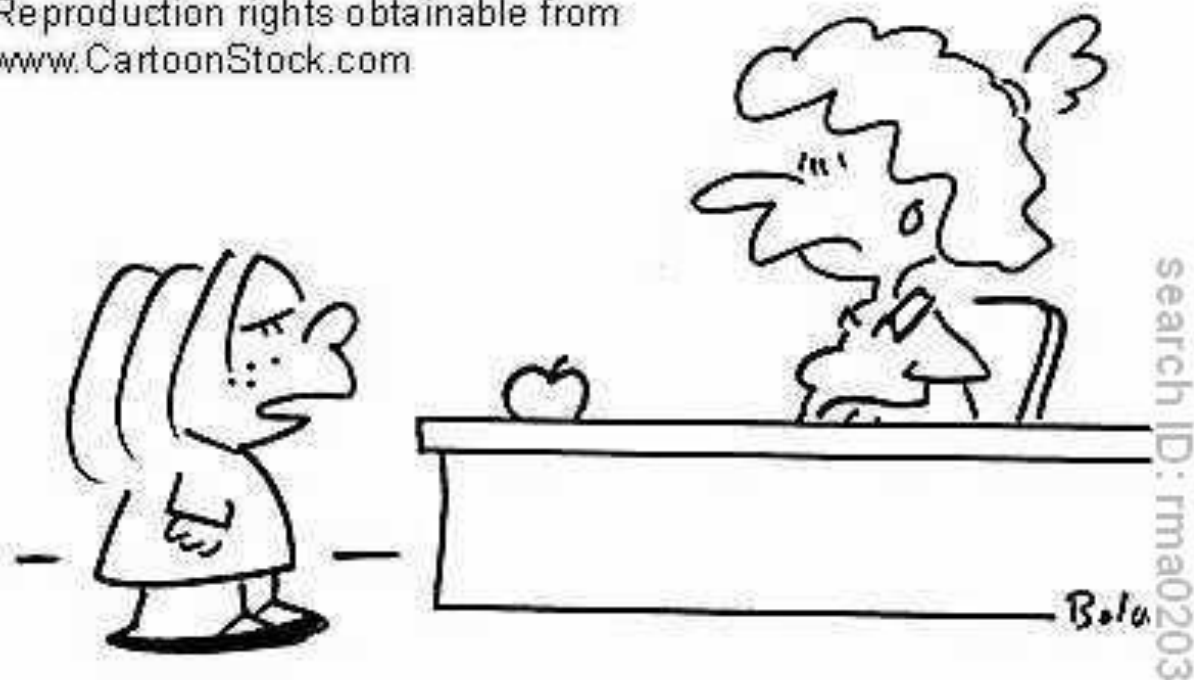
Kognitiv funktionsnedsättning

USA/Storbritannien: Intellectual disability

Learning disability

DSM-5: Intellectual Developmental Disorder

© Original Artist  
Reproduction rights obtainable from  
[www.CartoonStock.com](http://www.CartoonStock.com)



"How do you know I have a learning disability?  
— Maybe you have a *teaching* disability!"



# Att fastställa diagnos

Lindrig utvecklingsstörning är en diagnos som inte alltid är lätt att ställa

Diagnostiken innebär dels en funktionsutredning och dels ett medicinskt ställningstagande till orsak och till fortsatt stöd och behandling

# Skolinspektionens granskning 2011

Nya allmänna Råd kommer

Även fortsättningsvis kommer dessa att innehålla krav på 4 utredningar:

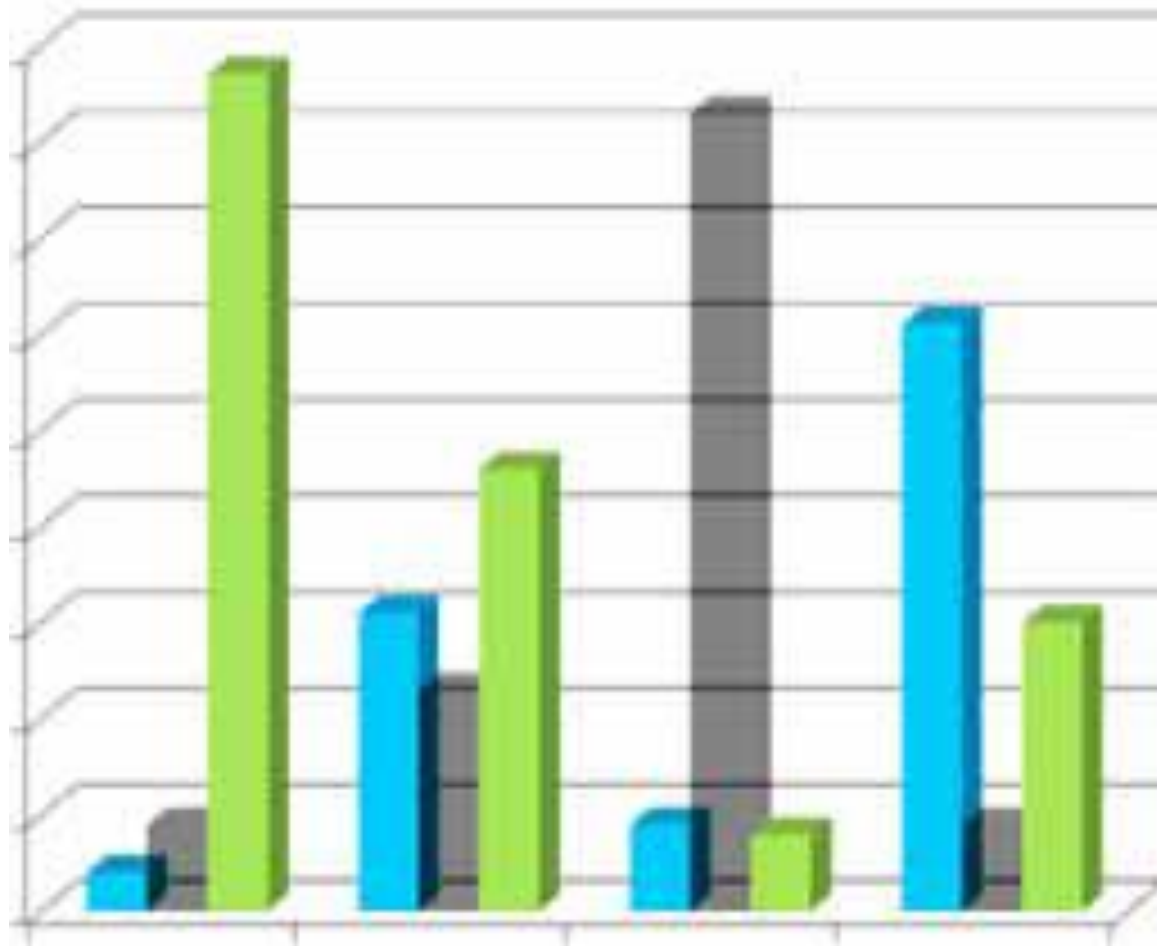
Psykologisk

Pedagogisk

Medicinsk

Social

# Skolinspektionens granskning av utredningar inför mottagande i särskolan, 30 kommuner



Psykologisk, Medicinsk, Pedagogisk, Social

Utredning saknas

Utredning håller ej tillräcklig kvalitet

Utredning håller tillräcklig kvalitet

# Processen i utredningen

Problematik uppmärksammas för barnet

- Ibland under förskoletiden
- Oftare under skoltiden

Skolans viktiga roll: Att ”fånga upp” problematiken

Göra den första utredningen

Samarbete mellan Pedagoger och Elevhälsoteamet

– Skolpsykolog, Skolsköterska, Skolläkare, ev.

Kurator

Göra den första, kartläggande utredningen

# **BVC-journalen innehåller mycket information**

I informationspusslet bra att titta efter  
”markörer” för ”developmental disorder”  
i BVC-journalen

Klarat synprövningen?

Klarat hörselprövningen?

Motoriska problem?

Avvikande tal -/språkutveckling?

# Processen i utredningen vid utredningsstart i skolan

Om säker eller misstänkt lindrig utvecklingsstörning

- remittera till särskild mottagning för utvecklingsavvikelser för den fullständiga utredningen och där också den medicinska bedömningen/utredningen kan göras
- För en del kan kompletterande psykologutredning vara värdefull, i andra fall ger skolpsykologens utredning tillräcklig underlag för diagnos
- Skolläkaren bifogar sin bedömning och medicinsk information



# **Efter att diagnos lindrig utvecklingsstörning ställts - läkaruppgifter**

Förutom medicinska ställningstaganden/medicinsk utredning och att beakta andra samtidiga funktionsproblem/funktionsnedsättningar

Intyg inför mottagande i grundsärskolan

Information om habiliteringsstöd/habiliteringscenter

Remiss till habilitering

Sammanfattande intyg för att få tillgång till stöd enligt LSS

Information om möjligheten att söka vårdbidrag

Läkarutlåtande

# Sammanfattning

Lindrig utvecklingsstörning är en funktionsnedsättning vars huvudsakliga svårighet innebär problem med abstrakt, teoretiskt tänkande

Många har adderande funktionsproblem

Ett ställningstagande till utredning avseende orsak ska alltid ingå

En betydande del i stödet/behandlingen innebär anpassning i pedagogiken, men också särskilda rättigheter i samhället

# Sammanfattning

Det handlar således inte enbart om en skolfråga -  
- utan om att se funktionsnedsättningen i ett livsperspektiv – och att beakta medicinska faktorer och andra funktionsproblem/funktionsdiagnoser

Målgruppen behöver insatser från professioner som samarbetar – företrädare för pedagogik, psykologi/neuropsykologi, medicin och med det sociala perspektivet alltid inkluderat.

# Tack!

Tänk på tänkandet! - Och på att en del barn behöver en hjälp att tänka!

